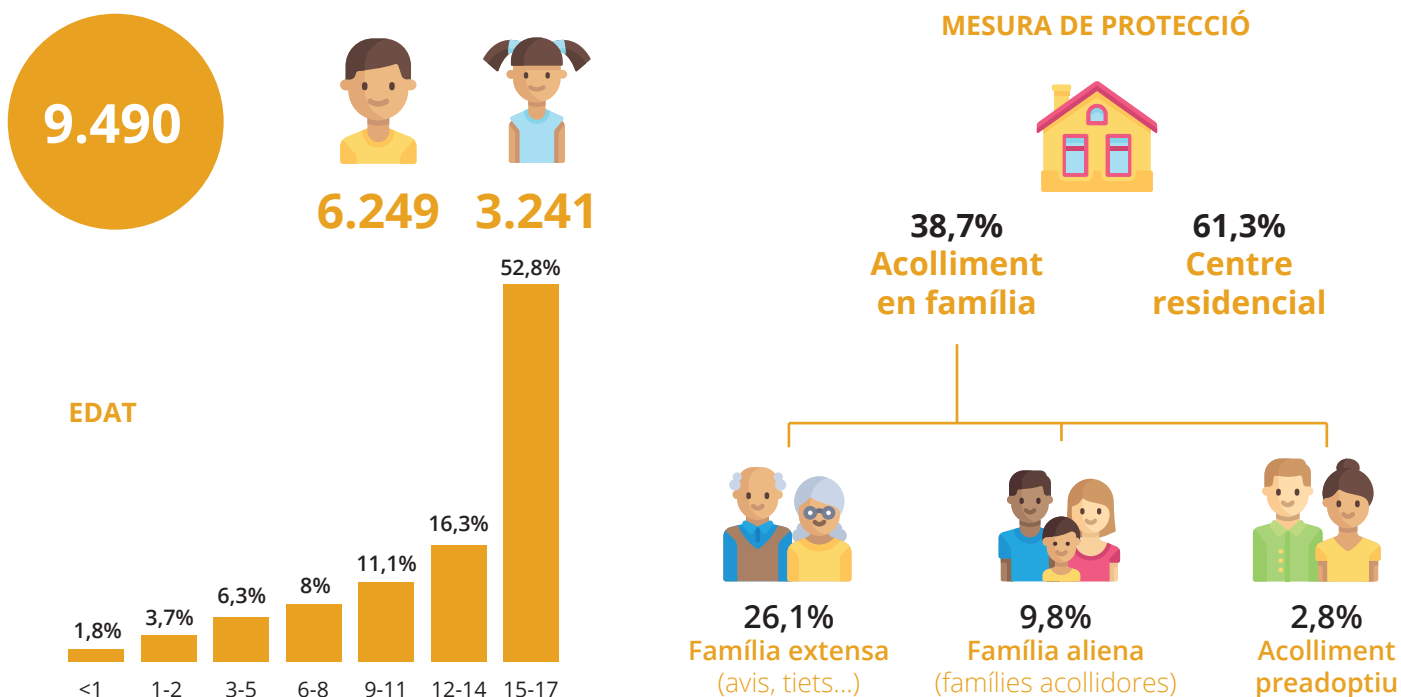


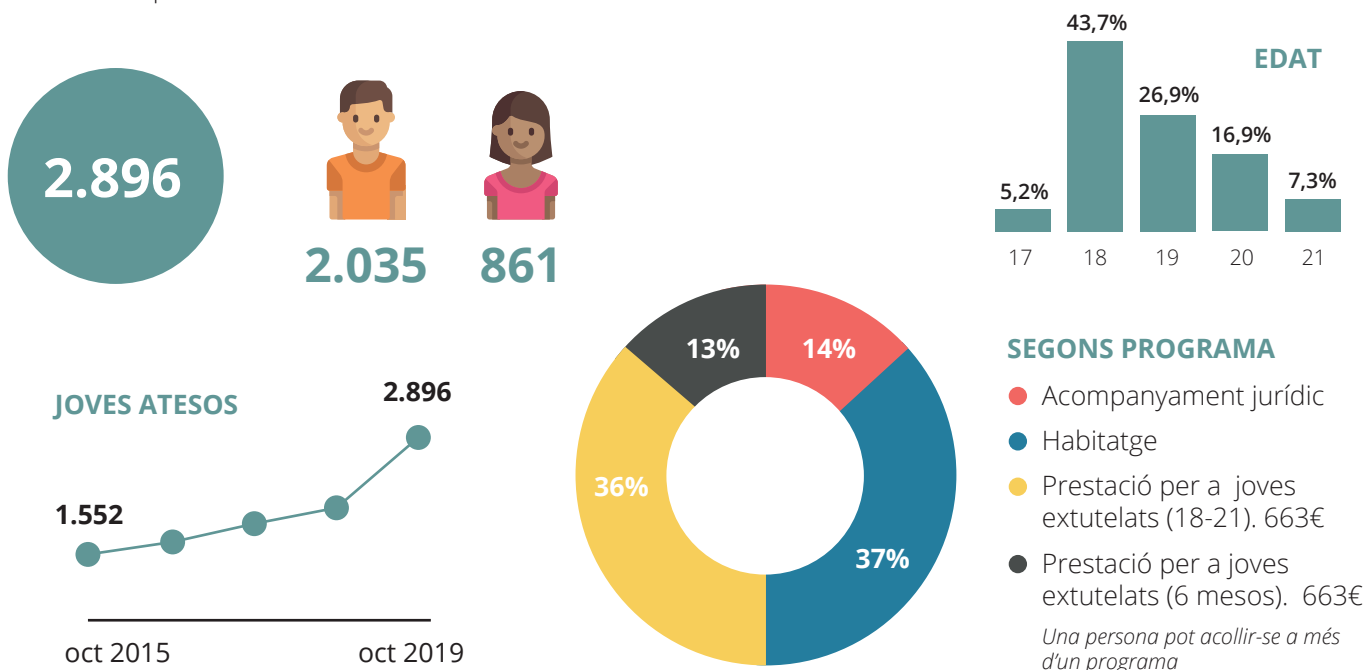
Infants i adolescents amb mesura protectora



El sistema atén, a més, 1.028 joves migrats sols majors d'edat amb pròrroga assistencial.

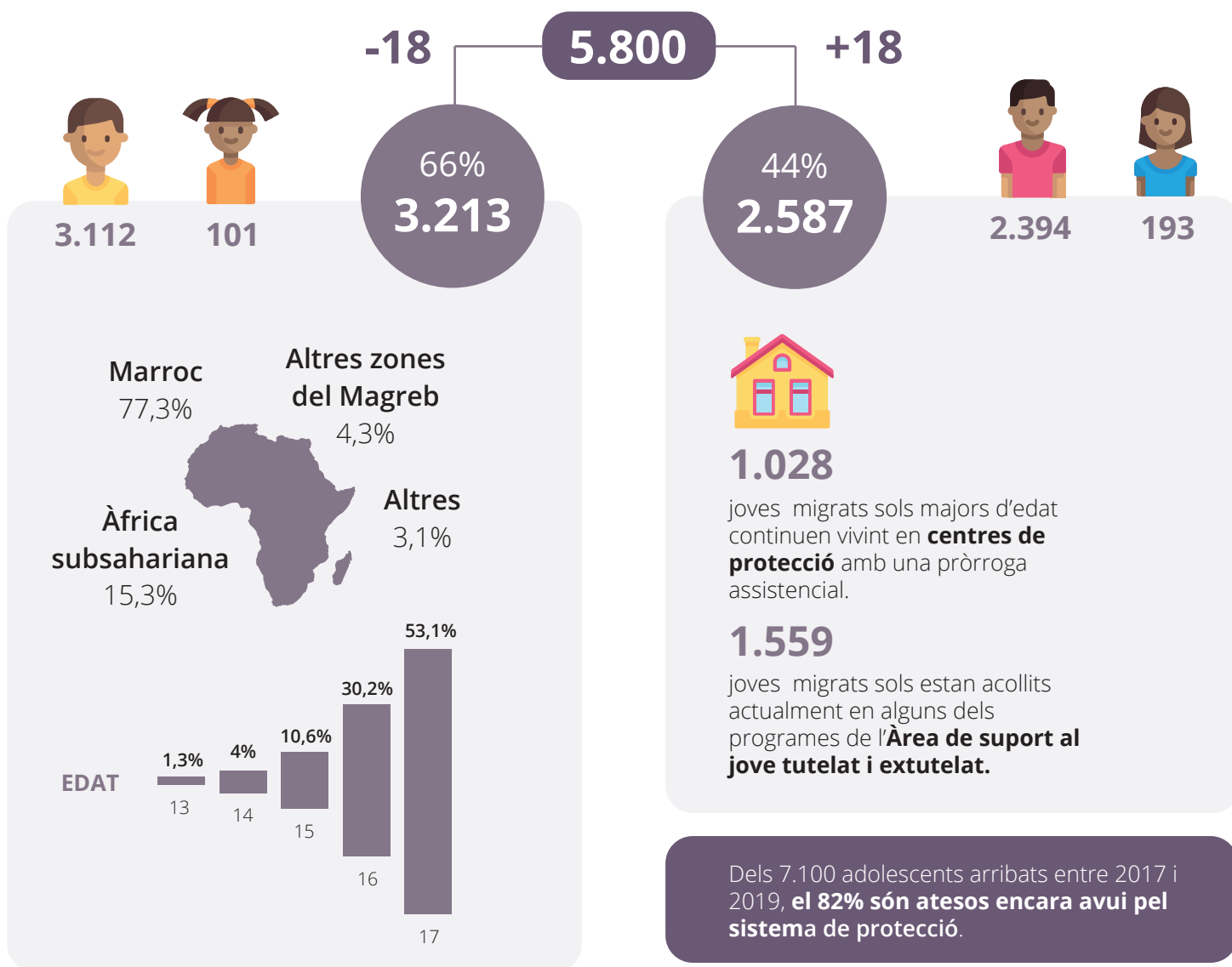
Àrea de suport al jove tutelat i extutelat (ASJTET)

L'ASJTET cerca la solució per cobrir les necessitats dels joves tutelats i extutelats, valorant a quins **programes** es poden adscriure o si necessiten un altre tipus addicional de **suport**. Es fa una **atenció individualitzada** basada en un compromís per part del jove, un **pla de treball** que marca el camí a l'**autonomia personal**. És a dir, s'acompanya la persona jove fins que adquireix la capacitat que li permetrà desenvolupar la seva vida quotidiana sense la intervenció dels serveis especialitzats.



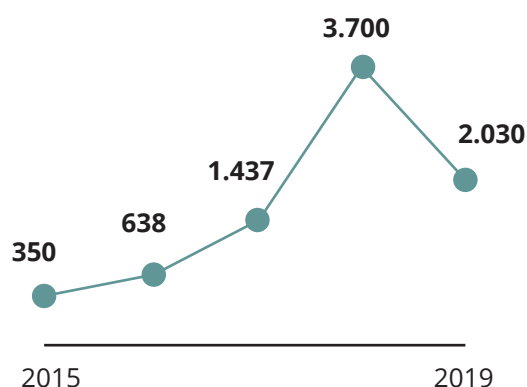
Infants i adolescents al sistema de protecció

Joves migrats sols a Catalunya atesos al sistema de protecció



Un **43,2%** dels infants i joves atesos al conjunt del sistema de protecció (majors i menors d'edat) són **joves migrats sols**.

Arribades de joves migrats sols a Catalunya



2019	
Gener	238
Febrer	201
Març	199
Abril	147
Maig	165
Juny	183
Juliol	222
Agost	235
Setembre	205
Octubre	150
Novembre	85

Dades fins a 15 de novembre